

**2026 みやざき県民総合スポーツ祭**

**兼宮崎県高等学校総合体育大会**

**～ロードレース～**

**<テクニカルガイド>**



**主 催 宮崎県教育委員会**

**公益財団法人宮崎県スポーツ協会**

**各市郡 教育委員会**

**主 管 (一社) 宮崎県自転車競技連盟**

**宮崎県高体連自転車競技専門部**

(1) 会場案内図 〒888-0001 宮崎県串間市西方



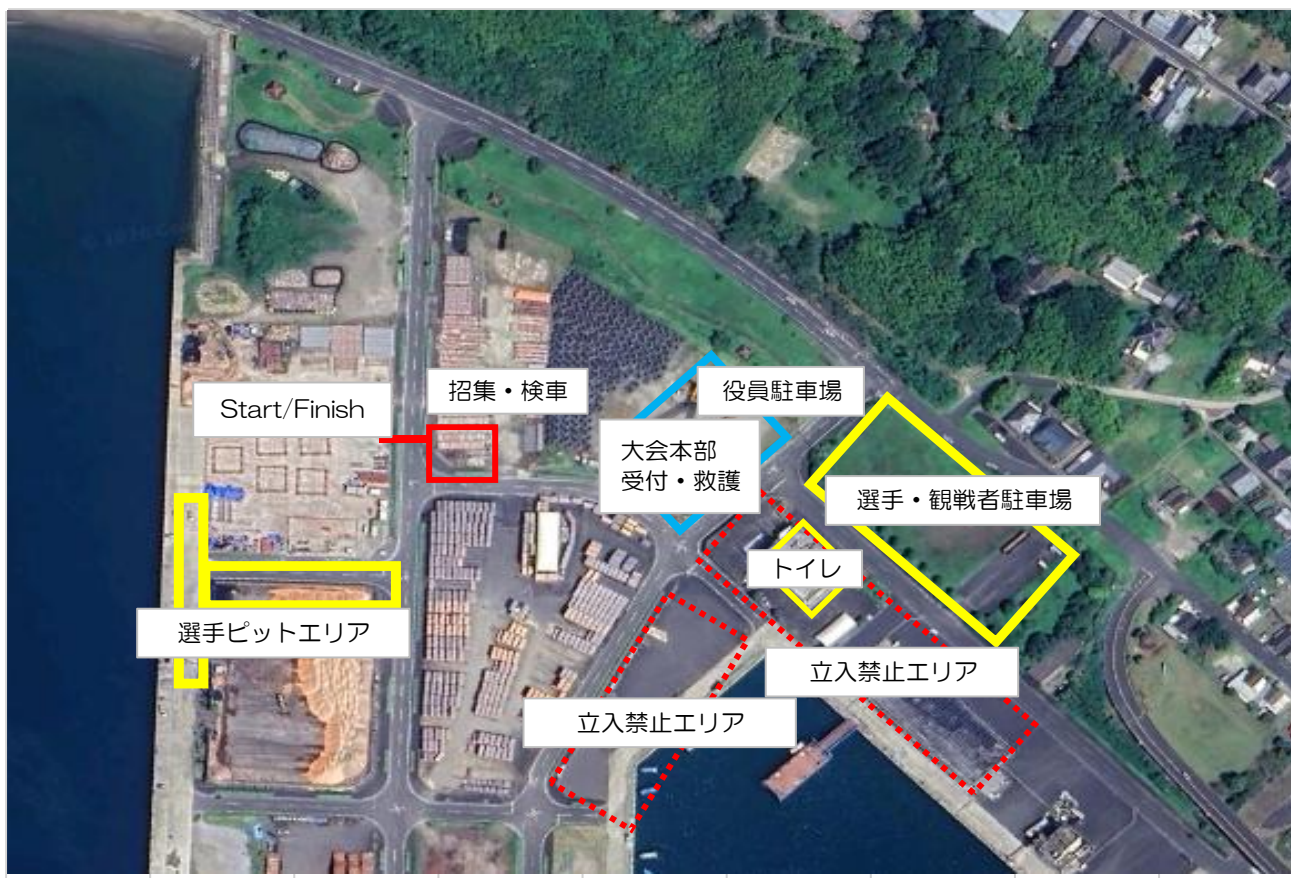
(2) 日程

令和8年度 宮崎県高等学校総合体育大会 ・ みやざき県民総合スポーツ祭ロードレース

令和8年5月10日 (日) ~ロードレース~

start	Finish	time	NO	種目	カテゴリー	Event
7:00						準備・設営
7:45						立哨員役員MTG
8:00						交通規制開始
8:15	8:45	0:30				試走①
8:00						競技役員MTG
8:50						開会式 (総体)
9:00			1	RR 男子個人ロードレース決勝		43.5km (2.9km × 15周)
	~10:30	1:30	2	RR 女子個人ロードレース決勝		29km (2.9km × 10周)
10:20 ~						開会式 (県民総合スポーツ祭)
10:30 ~			3	TT 男子C		タイムトライアル (2.9km) WAVE①
			4	TT 男子J → 女子J		タイムトライアル (2.9km) WAVE②
			5	TT 男子G → 男子H → 男子I		タイムトライアル (2.9km) WAVE③
	~11:10		6	TT 男子D → 女子D → 男子E → 男子F		タイムトライアル (2.9km) WAVE④
11:15 ~11:35			7	RR 男女A~C		男女A~C 決勝5.6km (2.9km×2周)
11:45 ~12:00			8	TTT 全カテゴリー (男女A~J)		男女A~C 決勝5.6km (2.9km×2周)
12:00	13:00	1:00				< 昼食休憩 60分 > *試走
13:00	13:20	0:20	9	参加型イベント自転車リレー		2.4km (800m×3周)
13:30	14:30	1:00	10	RR 男子I~J、女子D~J		男子I~J・女子決勝 29km (2.9km×10周)
14:30	15:45	1:15	11	RR 男子D~H		男子決勝 43.5km (2.9km×15周)
16:00						会場撤収
16:15						表彰 (男子D~I (高・一般))
16:30						競技役員MTG

### (3) 会場配置図



### 本部回り詳細図



1	計測
	決勝審判
	周回板
	Gフラッグ
	計時
2	検車
	サインシート
3	招集エリア
4	救護テント
5	受付テント
6	2tトラック
	大会本部
	表彰エリア

#### (4) 大会特別規則

##### 1. 共通項目

##### ①コース

- 個人ロードレース、個人タイムトライアル・チームタイムトライアル：周長 2.9 km 右回り



- 小学生自転車リレー：周長 800 m 右回り



## ②ロードレース スタート/フィニッシュ



### ● スタート

全てのカテゴリーにおいてローリングスタートとする。(キッズカテゴリーにおいてはマストスタートとする。)正式スタートはスタートよりUターンして最初の直線にてコミセールの合図で行う。ローリング中の事故による正式スタートの延期は原則行わない。ただし、複数の選手が絡む落車等の事案が起きた場合は協議の上続行するか決定する。

### ● フィニッシュ

フィニッシュライン通過後は十分減速してT字路で右折して選手ピットへ移動する。移動中は役員の指示に従う事、その後、直ちに計測チップを返還する。

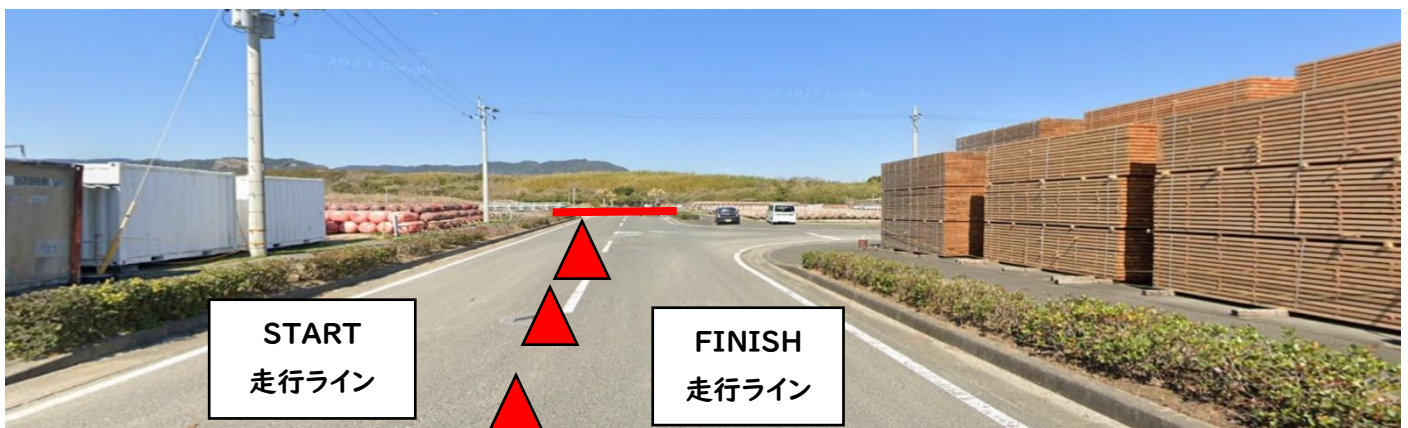
## ③TT (タイムトライアル)、チームタイムトライアル (TTT) スタート/フィニッシュ

### ● スタート

1 走目がスタートしてから30秒間隔でスタートし、WAVEごとの間隔は4分間隔をあける。左側車線がスタート位置となる、次走選手は招集スペースで待機しておく。各選手の出走時間に遅れた場合はDNSとなる。余裕をもってスタート位置に来るようにして下さい。ホルダーにてスタートを行う。スタート合図は笛で行う。

### ● フィニッシュ

右側車線がフィニッシュラインとなる。フィニッシュライン通過後は十分減速してT字路で右折して選手ピットへ移動する。移動中は役員の指示に従う事、その後、直ちに計測チップを返還する。





#### ④招集・検車

招集・検車（バイクチェック）・出走サインは各カテゴリーの出走 10 分前までに終了して、出走時間までにスタート位置にいること。検車については日本自転車競技連盟規則に準じて行う。

自転車の重量 6.8 kgを下回ってはならない。整備された自転車を使用する事。

※県高校総体については日本自転車競技連盟競技規則集 2026 を適用する

- ・ハンドル最小幅 400mm、ブレーキの内側最小寸法 280mm
- ・ハンドルのフレア幅最大 65mm、ブレーキレバーの角度 10°以内
- ・ホイールの最大リム高さ 65mm

#### ⑤補給・グリーンゾーン

補給・グリーンゾーンの場所は設けない。補給・ゴミを捨てたことが確認できた場合は失格とする。

#### ⑥ニュートラルエリア

本部（START/FINISH）地点をニュートラルエリアとし機材交換を認める。ニュートラルエリアへの機材搬入は徒歩で行う事。チームカーの随行は認めない。また随行車両によるニュートラルサービスは行わない。

各カテゴリー（小学生を除く）のレースにおいて、1 周回のニュートラリゼーションを認める。ニュートラリゼーションの適用は「正当な落車」「パンク」「自転車の重要な部分の破損」に限られる。なお残り 2 周回以後のニュートラリゼーションは認めない。復帰の際はコミセールの指示に従う事。

#### ⑦随行車両

MOTO 1 /先頭（2 輪）、MOTO2/メイン集団（2 輪）計 2 台が走行する。必要により、緊急車両が加わる。

#### ⑧賠償責任

競技者は、本大会の競技及び試走中の事故等に適用される賠償保険及び傷害保険に加入する事。

#### ⑨応援観戦について

応援観戦の場所は設けないが、コース上邪魔にならない場所での応援観戦をする事、また本部近くでも観戦可能だが、緊急車両エリアのスペースに配慮する事。コース場へ身を乗り出さないようお願い致します。

## ⑩お手洗いについて

串間市漁協漁民研修センターの2階のトイレを使用ください。建物内では靴・競技用シューズを脱いでください。  
土足禁止です。また建物内を汚したら各自で清掃お願い致します。



## ⑪駐車場・選手ピットについて

駐車場は選手観戦者駐車場をご利用ください。

テントを設置する場合は周りに配慮する事。風が強い場所であるので飛散防止対策を講じる事。

選手ピットエリア、下図の場所が設置可能。ゴミを捨てない事。

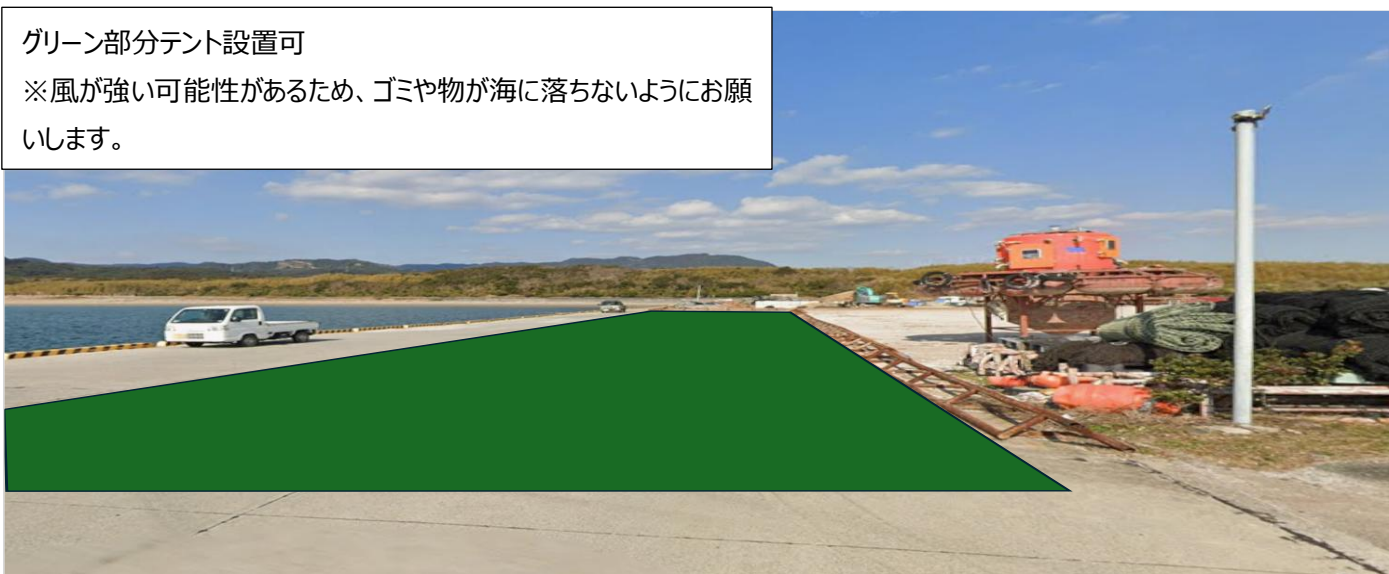


グリーン部分テント設置可



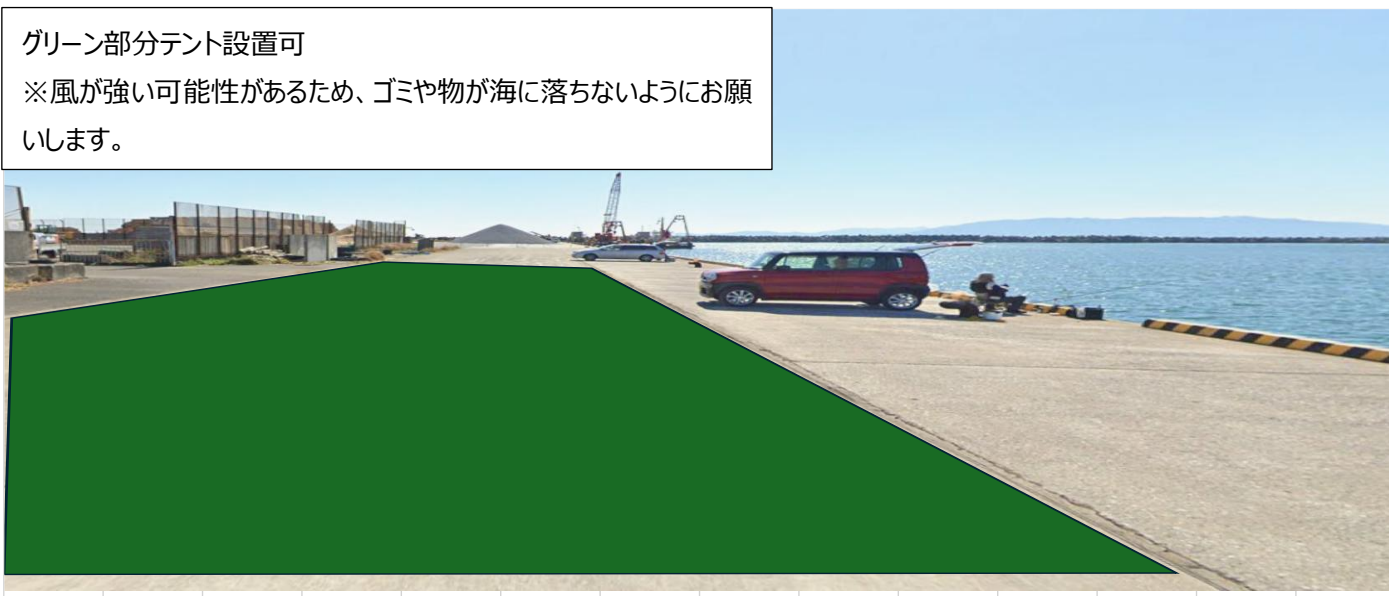
グリーン部分テント設置可

※風が強い可能性があるため、ゴミや物が海に落ちないようにお願いします。



グリーン部分テント設置可

※風が強い可能性があるため、ゴミや物が海に落ちないようにお願いします。



## ⑫ 関門（タイムアウト）

すべてのカテゴリーで関門（タイムアウト）は設けない、周回遅れはマイナスカウントで処理をする。競技途中で自ら棄権する場合は、本部（START/FNISH）地点の競技役員に伝える事。

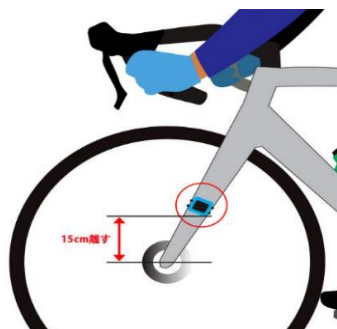
後方から先頭集団に追いつかれそうになった時は道路左側へより、後方選手に追い越しをさせる事。またコミセールの指示に従う事。



### ⑬計測チップ・ゼッケン

受付で配布する「計測チップ・ヘルメットキャップ」を使用する。※各カテゴリー30分前までに受付を完了する事。  
レース終了後に速やかに計測チップ・ヘルメットキャップの返却を行う事。紛失した場合は購入費用を請求します。

#### 計測チップ



フロントフォーク左側に設置すること  
中心部より 15 cm程度上に装着

### ⑭表彰について

各カテゴリー上位3位までの選手に表彰を行う。表彰対象選手は各カテゴリーレース終了後60分以内に大会本部付近で行うので待機しておく事。

### ⑬大会アナウンス（コミュニケの配布・配信）

大会進行はアナウンスにより行う。また、大会当日のコミュニケ等の配信については、宮崎県自転車競技連盟公式Instagramで配信する。

なお、大会終了後に宮崎県自転車競技連盟HPでも配信をする。



## 2. RR（個人ロードレース）、TT（個人タイムトライアル）、TTT（チームタイムトライアル）

### ● RR（個人ロードレース）

#### ・最終周回に事故が起きた場合

最終周回において認められる事故がありコミセールが認めた場合は FINISH ラインを通過してない場合でもゴールしたとみなすが着順は最下位とする。

### ● TT（個人タイムトライアル）、TTT（チームタイムトライアル）

#### ・追付き・追い越し

前方の選手を追付き・追い越す場合は前方選手との横間隔（2m程度）をとり走行する事。またコーナーなどで無理な追い越しはしない事。

#### ・TT（タイムトライアル） TTT（チームタイムトライアル） の計測について

計測は計測チップにて計測する。TTT（チームタイムトライアル）フィニッシュの計測はチームの3人目がフィニッシュラインに到達した地点で計測する。チームの3人目の選手がフィニッシュラインを通過できない場合は DNF となる。

## 3. その他

・競技の進行に応じて、スタート時間の変更する可能性がある事に注意する事。

・表彰は本部付近で行います。表彰対象者は各カテゴリーの表彰のアナウンスがありましたら本部付近へお越し下さい。

・会場付近、周辺道路を走行する場合(コース試走も含まます) は道路交通法を遵守し、モラルを持ち、マナーを守って行動する事。

・コース内へ猫がいる可能性があります。発見次第、役員がコース外へ誘導するが、猫の飛び出しにも注意する事。

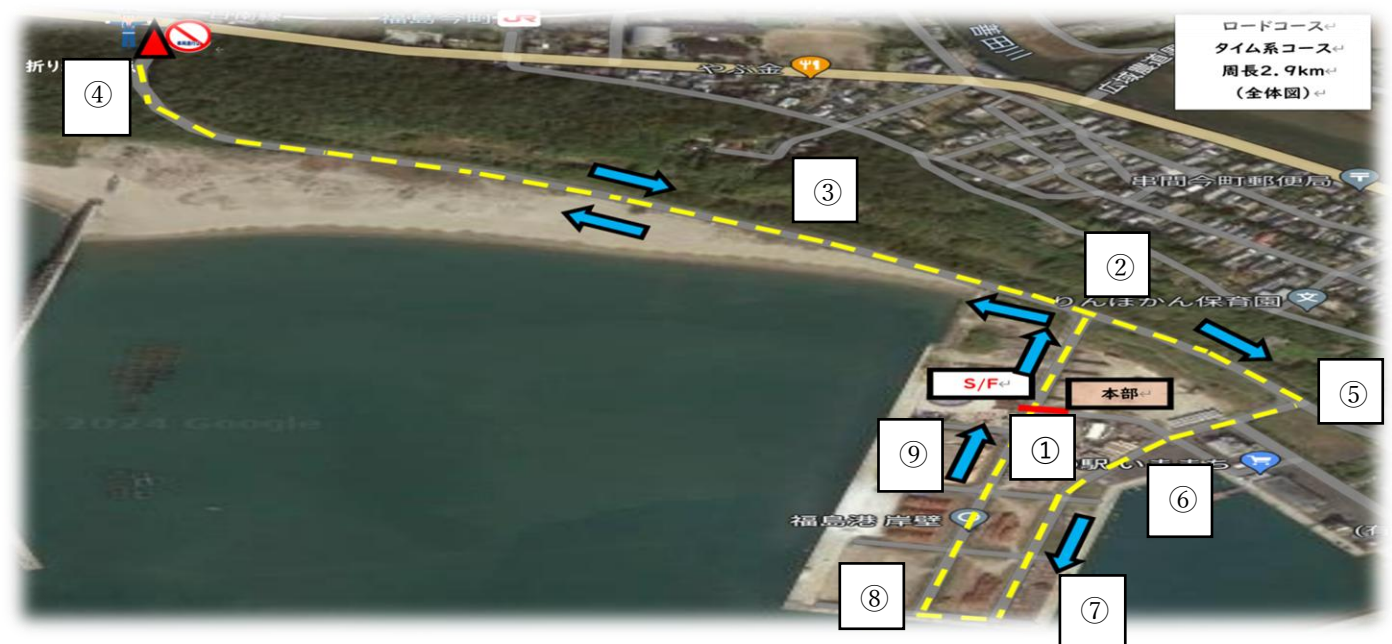
・計測チップを持ち帰った場合は事務局に連絡する事。連絡先 大庭 080-5571-5065

・予測できない事故や天候の変化により競技運営が不可能と判断した場合、大会を中止または内容を変更することがある。

この場合においては、参加料は返金しない。

・各自会場に持ち込んだゴミは持ち帰る事。駐車場、選手ピットに忘れ物、ゴミの放置がないよう気をつけてください。

## 4. コース写真





④



⑤



⑥



⑦



⑧



⑨

